

USP
ULTRA SHORT PULSE

..... todos los fototipos, todo el año



primelase HR

Extreme power. Prime results. Highest safety



 **COCOON**
MEDICAL



primelase HR

Tres longitudes de ondas

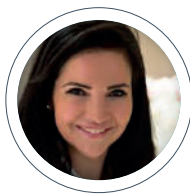
La plataforma **primelase** HR está diseñada para trabajar con tres longitudes de onda distintas (755nm, 810nm y 1060nm) y además con un aplicador con longitudes de ondas combinadas (810nm, 940nm y 1060nm) para poder eliminar de forma permanente y segura cualquier tipo de vello en todos los fototipos de piel, con la máxima seguridad y efectividad.

Tecnología USP (Ultra Short Pulse)

primelase HR trabaja con la exclusiva tecnología USP (*Ultra Short Pulse*), desarrollada por **cocoon medical**, que permite la entrega de pulsos ultra cortos (más de 3 ms) con altas fluencias en spots de gran tamaño gracias a su alta potencia de pico, siendo el el primer LASER de diodo con características de SSL (*Sólid State Laser*).

Máxima velocidad

La frecuencia en la repetición de disparo de 3Hz en modo estático y 10Hz en modo dinámico, junto a los diferentes tamaños de spot que facilitamos (10x9, 20x9, 30x9 y 30x17) hacen de **primelase** HR uno de los equipos más rápidos, seguros, potentes y eficaces del mercado, incluso en últimas sesiones cuando el vello es residual.



Dra. Hermosín
Esthetic Internacional

"Con más de 6 años de experiencia en el sector, podemos decir, que hasta la fecha, se trata del sistema de LASER más completo, eficaz e innovador de los hasta ahora conocidos."



D. Torres
Paciente primelase. Hombre 32 años.
Fototipo V. Zona tratada: pecho

"Llevo ya dos sesiones depilándome el pecho con primelase. Después de la primera sesión, el pelo tardó en crecerme un mes y medio, en la segunda no noté casi nada de dolor porque la cantidad de pelo había reducido mucho y el vello era mucho más fino que la primera vez. Estoy muy contento con el tratamiento porque la disminución del vello es evidente."



La combinación perfecta para todos los fototipos de piel durante todas las épocas del año.



primelase HR

Extreme power. Prime results. Highest safety

Investigación, conocimiento y desarrollo basado en el resultado

Tecnología USP (Ultra Short Pulse)

La tecnología USP (*Ultra Short Pulse*) es una tecnología diseñada por el departamento de I+D+I de **cocoon medical** para trabajar exclusivamente con nuestro LASER.

La tecnología USP está pensada para combinar las ventajas de los LASER de estado sólido con el LASER de diodo, permitiendo trabajar con una alta potencia de pico (hasta 4800W) entregando la energía en pulsos muy cortos (más de 3ms.)

USP

ULTRA SHORT PULSE



1. primelase, con una potencia cercana a 5000W, puede ofrecer una eficacia 500% más alta que la mayoría de equipos LASER del mercado que tienen potencias inferiores a 1000W.

Nueva generación de LASER de diodo

La plataforma **primelase HR** ha sido desarrollada en base a los últimos avances en medicina estética, aportando todo el "know how" de **cocoon medical** en desarrollo de tecnología LASER con el fin de aportar mayor versatilidad y precisión en los tratamientos. La combinación de sus 4 longitudes de onda permite tratar a todo tipo de pacientes sin limitación por fototipo, tipo de pelo o época del año, con la máxima seguridad y eficacia.

• **755nm:** recomendada para tratar pieles claras (fototipos I-III) con pelo fino. Indicada para eliminar vello residual de últimas sesiones. Su alta potencia de pico le convierte en el LASER más potente del mercado con esta longitud de onda. Hasta 3600W.

• **810nm:** recomendado para tratar todos los fototipos de piel, en especial pacientes con alta densidad de pelo y primeras sesiones. Su alta potencia de pico (hasta 4800W) y la tecnología USP, consiguen una combinación única en el mercado consiguiendo resultados excelentes con spots de gran tamaño (30x17mm). Hasta 4800W.

• **Longitudes de ondas combinadas (810+940+1060nm):** equilibrio perfecto para tratar fototipos oscuros (III-IV a VI), contamos con la eficacia de absorción de la longitud 810nm y la seguridad de la longitud 1060nm. Ideal para llegar a todas las profundidades del vello y pieles oscuras.

• **1060nm:** indicado para el tratamiento de fototipos oscuros (III-IV bronceado, V y VI). Su modo de trabajo, diseñado exclusivamente para esta longitud de onda, realiza una combinación única proporcionando la máxima seguridad en el tratamiento y el mejor resultado. Hasta 4000W.

Combinación única modo dinámico 1060nm:

USP + Altas fluencia + Alta velocidad

¿Cómo trabaja primelase HR?

primelase HR es el único equipo que hace una combinación entre los SSL (*solid state laser 755nm*) y el LASER de diodo, obteniendo un mix de ventajas de ambos:

- No mantenimiento.
- No consumibles.
- Todos los fototipos.
- Corta duración de pulso.
- Compatible con la red eléctrica doméstica.

Dispone de 2 modos de trabajo que permiten adecuar el equipo a las necesidades individuales de cada paciente:

Modo estático:

Trabajando a 1, 2 y 3Hz con alta fluencia y pulsos ultra cortos, consigue no reducir la velocidad del tratamiento además de evitar cualquier riesgo de lesiones en la piel. Este modo de trabajo está indicado para vello fino y residual en últimas sesiones y fototipos claros.

3Hz = Cualquier fluencia + Cualquier spot

Modo dinámico (sin dolor):

Trabaja a una velocidad de 5 a 10Hz incluso en alta fluencia. Indicado para primeras sesiones con gran densidad de pelo, pacientes con bajo umbral del dolor y fototipos más oscuros.

Longitud de onda Modo de trabajo Fluencia-duración corta del pulso

Longitud de onda	Modo de trabajo	Fluencia-duración corta del pulso		
		Spot 10x9	Spot 20x9	Spot 30x17
755 nm	1Hz, 2Hz, 3Hz 10Hz	41J/cm ² 13J/cm ²	42J/cm ² 13J/cm ²	
	Potencia típica estático	30J/cm ² -20ms	25J/cm ² -20ms	
	Potencia típica dinámico	10J/cm ² -6ms	8J/cm ² -5ms	
810 nm	1Hz, 2Hz, 3Hz 10Hz	60J/cm ² 18J/cm ²	43J/cm ² 12J/cm ²	21J/cm ² 6J/cm ²
	Potencia típica estático	40J/cm ² -20ms	25J/cm ² -25ms	17J/cm ² -24ms
	Potencia típica dinámico	10J/cm ² -4ms	8J/cm ² -4ms	6J/cm ² -7ms
1060 nm	1Hz, 2Hz, 3Hz 10Hz	80J/cm ² 29J/cm ²		
	Potencia típica estático	50J-20ms		
	Potencia típica dinámico	15J/cm ² -4ms		

Tecnología exclusiva e innovación constante

Variedad de spots: máxima precisión y máxima potencia

Gracias a la tecnología USP, **primelase HR** puede trabajar con diferentes tamaños de spot consiguiendo los mejores resultados y adaptándose a todo tipo de áreas y características del paciente.

Pulso perfecto

La plataforma **primelase HR** trabaja con un sistema de pulso cuadrado que le permite entregar un pulso perfecto. **cocoon medical** garantiza la entrega de energía en cada milisegundo de la duración del pulso obteniendo un calentamiento regular del vello, evitando la posibilidad de efectos secundarios y ayudando a conseguir los mejores resultados.

Pulso perfecto = máxima eficacia + máxima velocidad

crystal freeze

cocoon medical ha desarrollado "*crystal freeze*". Este sistema lleva a cabo un proceso de medición constante de la entrada y salida del flujo refrigerante del líquido del enfriador del cabezal láser.

Por tanto, "*crystal freeze*" garantiza una temperatura de 5 °C de forma constante en la punta del aplicador independientemente de las horas de trabajo y la temperatura de la sala permitiendo trabajar con altas potencias y con spots grandes garantizando la seguridad del tratamiento.

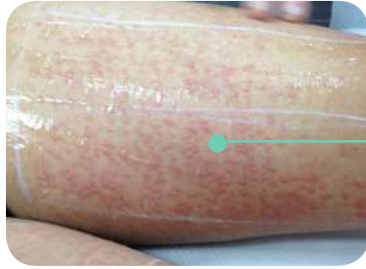


Sistema de enfriamiento "*crystal freeze*".

755 nm	810 nm	810 nm	1060 nm 810 nm 940 nm	1060 nm
20x9	30x9	30x17	20x9	10x9
3600W	4800W	4800W	4000W	4000W
10x9	10x9			
1800W	2400W			

USP, tecnología de pulsos ultra cortos para una depilación efectiva.

Efecto primelase HR

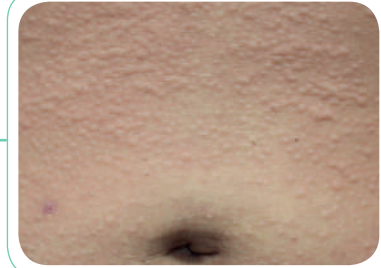
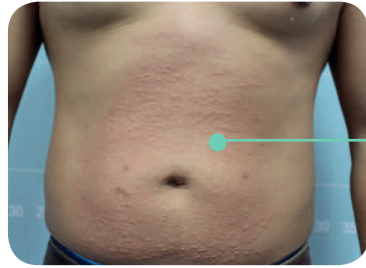


Inmediatamente después del tratamiento.

755
nm

Datos del paciente 1:

Fototipo II
 Aplicador: Spot 20x9
 755nm
 16J/3Hz /20ms
 Modo: Estático
 Fecha: 12/02/2016

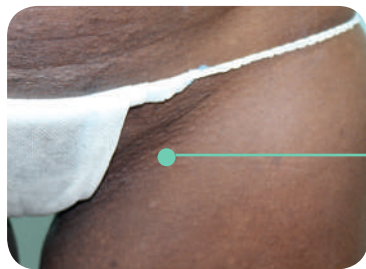


Inmediatamente después del tratamiento.

810
nm

Datos del paciente 2:

Fototipo IV
 Aplicador: Spot 30x9
 810nm
 8J/10Hz /3ms
 Modo: Dinámico
 Fecha: 19/01/2016



Inmediatamente después del tratamiento.

1060
nm

Datos del paciente 3:

Fototipo VI
 Aplicador: Spot 10x9
 1060nm
 12J/7Hz /4ms
 Modo: Dinámico
 Fecha: 20/11/2015

primelase HR

Especificaciones técnicas

funcionamiento básico

tipo de equipo	Equipo de depilación LASER de diodo
emisión LASER	Directa por prisma de cuarzo

características técnicas

máxima potencia de pico eléctrica	10000W
longitud de onda	755nm - 1060nm
energía máxima	300J
duración del pulso	3ms-400ms

alimentación

alimentación	Red monofase, 100-240V
frecuencia de red	50-60Hz
potencia nominal	2800W
potencia máxima	3300W
intensidad máxima	(200-240V) 13A

regulación

directiva mdd	Clase IIb
clas. según iec 60825-1	Clase IV LASER
clas. según iec 60601-1	Clase I, tipo BF
marcaje	CE0120

características físicas

dimensiones	1140 x 480 x 550mm
peso	75Kg
pantalla	Pantalla táctil 10,4 "
rango de trabajo	18-30 °C
alimentación	2-50 °C
	<90% Humedad (sin condensación)



feeling the innovation

www.cocoonmedical.com



T. 957 607 626
Movil 659 363 539
e-mail: info@casbell.es



Follow us on:



MAN00039

MKT-06-V1/20160504