

Powerflash

Luz pulsada



Pieza de Mano

La pieza de mano representa una de las partes más importantes de la máquina. Ergonómica y ligera permite tratar fácilmente cada área del cuerpo de un modo rápido y sencillo, garantizando al operador y paciente una máxima comodidad con el más elevado standard de seguridad.

Las lámparas patentadas internacionalmente por General Project, son de rápida colocación y pueden intercambiarse en pocos segundos, lo cual permite utilizar el filtro ideal para cada tratamiento que se desee efectuar.



Powerflash



el poder de la luz



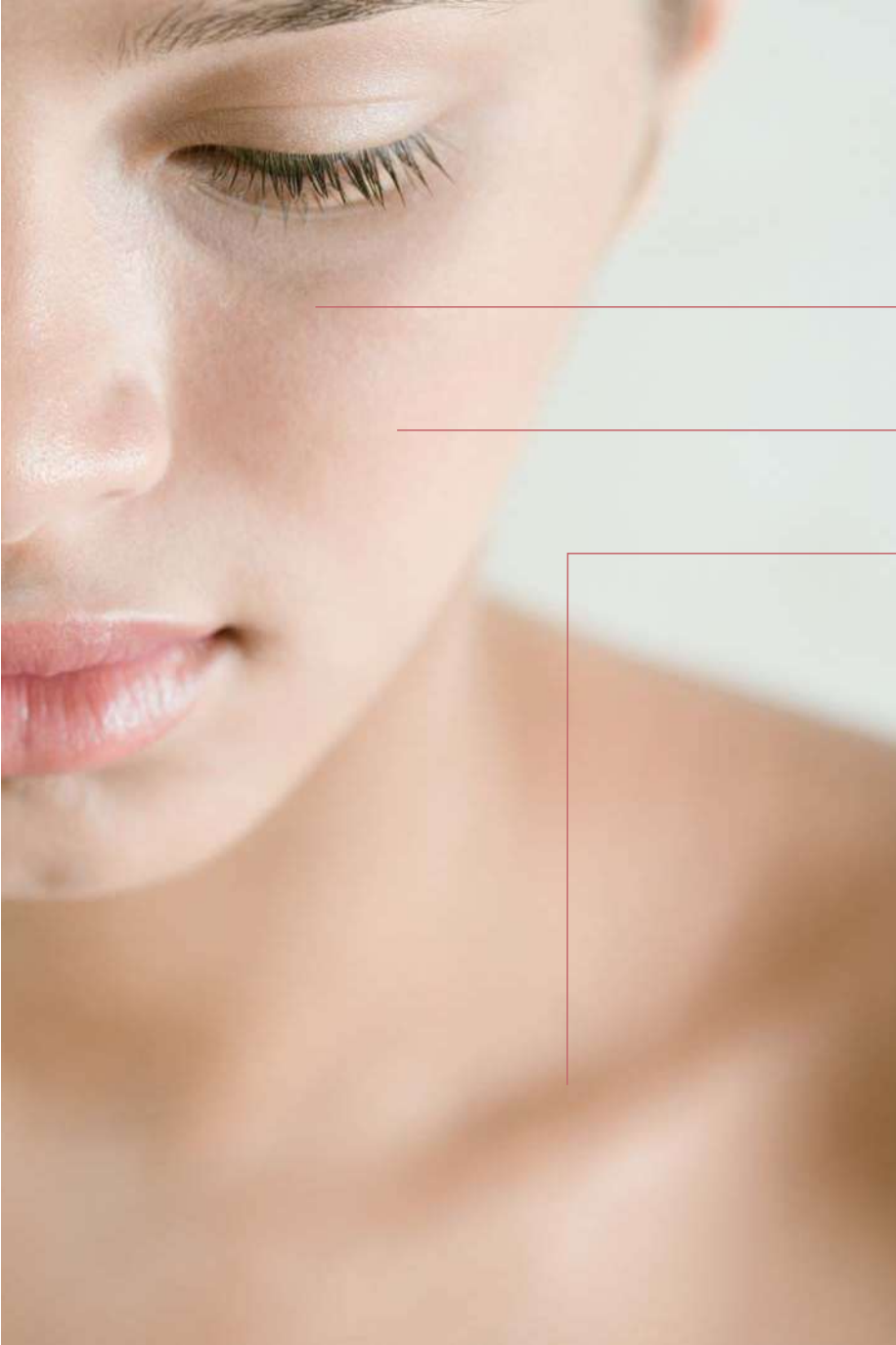
casBell
TECNOLOGÍA BIOMÉDICA & BELLEZA

www.casbell.es

957 607 626 - 659 363 539

Powerflash





- + rejuvenecimiento cutaneo
- + tratamiento contra acné
- + aplicaciones vasculares
- + depilación



Características

- Dimensiones de spot 50x25 mm
- Extremadamente rápida y potente
- No necesita enfriamiento de la piel ni geles
- Las lámparas intercambiables fácilmente con diferentes filtros en función del tratamiento a realizar
- Tiempo de recarga autoadaptable de 2 a 6 segundos
- Software avanzado
- Secuencias de flash optimizados
- Amplio campo de aplicación
- Ligera y compacta
- Pieza de mano Ventilada

Powerflash utiliza los efectos de la luz pulsada intensa para el cuidado y la belleza del rostro: eliminando las señas de envejecimiento, acné, manchas y pigmentación dejando la piel con un aspecto más joven y luminoso.

Rejuvenecimiento cutaneo

Seleccionando la modalidad pulsada la unidad puede efectuar tratamientos multipulsos de rejuvenecimiento de la piel. La secuencia especial de pulsos emitidos con la lámpara 590-1200nm producen estimulación de la producción de colágeno, reducción de poros agrandados y reducción de manchas. El resultado final es una piel joven, sana, suave y más tonificada, visible desde el primer tratamiento.

Acné

Es un instrumento eficaz para tratar el control del acné, utilizando una lámpara 290-510nm provista de un filtro especial específica para la reducción del acné activo.

Vascular

El sistema de luz pulsada intensa Powerflash genera un efecto de fotocoagulación que da la posibilidad de aplicarlo en el campo vascular (teleangectasia, couperose, pequeñas angiomas rojas, spider nevus etc.). Para una mayor precisión de tratamiento, es posible limitar el área de irradiación por medio de una ventana de reducción.

Powerflash es reconocida en el mercado como uno de los equipos más eficaces en el campo de la depilación definitiva. Su selectivo rango de filtros permiten tratar con seguridad cada tipo de piel.

Depilación Definitiva

Con el mayor tamaño de spot (50x25mm) presentes en el mercado, Powerflash ideal para tratar amplias áreas con extrema rapidez. El exclusivo diseño de la pieza de mano y filtros adecuados permite evitar el uso de geles, así como cualquier sistema de enfriamiento de la piel, reduciendo dramáticamente el tiempo de tratamiento usualmente requerido para conseguir los resultados deseados. Tiene disponible un flash simple o una selección de pulsos dando la posibilidad de aplicar pulsos con alta energía aún en pieles delicadas.

Ligera y compacta, dispone de una maleta de aluminio con ruedas y asas que permite su transporte fácil y seguro.